

LA BUS, C'EST AUSSI...

L'OASIS! Collectif Yes We Camp, en collaboration avec Bellastock

Ici, laissez-vous aller : tel un mirage, l'Oasis émerge entre le parking et le canal. C'est un lieu où tout ce qu'il faut pour se ressourcer vous attend : buvette éphémère, ateliers, street fishing...



» **MERCREDI 11 MAI • 18 H-22 H 30**
» **VENDREDI 13 MAI • 18 H-MINUIT**
» **SAMEDI 14 MAI • 13 H-MINUIT**
» **DIMANCHE 15 MAI • 13 H-20 H**
THÉÂTRE DU FIL DE L'EAU / PANTIN

LE VRAI LANCEMENT

Au programme : apéritif convivial, remise du prix de la BUS et tombola organisée par Mme Champolleau et Serge Gauthier (Cie OPUS). Vous êtes tous invités !

» **MERCREDI 11 MAI • 19 H**
THÉÂTRE DU FIL DE L'EAU / PANTIN
Réservation au 01 49 15 41 70

RENCONTRES ET VISITES

MAQUETTES DE RUE

Quatre compagnies présentent leur spectacle en cours de création. Le projet le plus original - *Big shoot* (Une peau rouge), *Je me suis réfugiée là, là, là* (Margo Chou), *En bas, rituel moderne pour temps primitifs* (Onyrikon) et *Cha ô* (Les ribines) - sera récompensé par le prix de la BUS.

» **MERCREDI 11 MAI • 14 H**
THÉÂTRE DU FIL DE L'EAU / PANTIN
Inscription au 01 49 15 41 70
En partenariat avec l'Association Beaumarchais-SACD et la Fai'Ar (Formation supérieure d'art en espace public).

LE PETIT LABORATOIRE INTERACTIF

Une journée à questionner la ville d'aujourd'hui, ses frontières, et ce qui fait lien.

» **JEUDI 12 MAI • 13 H-18 H 30**
MAISON DES ASSOCIATIONS / LE PRÉ SAINT-GERVAIS
Nombre de places limité, inscription : reservation@2r2c.coop et au 01 46 22 33 71
En collaboration avec le Master II Projets culturels dans l'espace public de Paris I.

LA RÉALITÉ EST-ELLE TOUJOURS FANTASMÉE ?

Débat philosophique et découverte de la pensée de Descartes.

» **SAMEDI 14 MAI • 15 H-17 H**
MÉDIATHÈQUE ROMAIN ROLLAND / ROMAINVILLE

LA RANDO DU DIMANCHE

Collectif Bellastock

Laissez-vous guider à travers Bobigny, Romainville et Pantin, pour découvrir la ville autrement.

» **DIMANCHE 15 MAI • 14 H-18 H**
DÉPART DE LA FRICHE - 155, RUE DE PARIS / BOBIGNY
Inscription au 01 49 15 41 70

PANTIN

Théâtre du Fil de l'eau / L'Oasis

20, rue Delizy
Métro 5 : Église de Pantin
Bus 249 : Louis Nadot

Place de l'Église

Métro 5 : Église de Pantin
Bus 249 : Cheval Blanc

Marché Olympe de Gouges

Place Olympe de Gouges
Métro 5 : Hoche
Bus 170 : Montgolfier

Collège Jean Jaurès

6, rue Barbara
Métro 7 : Fort d'Aubervilliers
Bus 330 : Fort d'Aubervilliers

LE PRÉ SAINT-GERVAIS

Maison des associations

3, place Anatole France
Tramway 3b : Hôpital Robert Debré
Bus 170 : Mairie du Pré Saint-Gervais

Marché

Rue André Joineau
Tramway 3b : Hôpital Robert Debré
Bus 170 : Mairie du Pré Saint-Gervais

ROMAINVILLE

Médiathèque Romain Rolland

Rue Albert Giry - Cité Marcel Cachin
Bus 105 : Liberté
Bus 318 : Les Noyers

Place André Léonet

Métro 5 : Bobigny - Pantin - Raymond Queneau

Ce programme tout public a été conçu pour vous permettre de vous déplacer aisément, à pied, en bus, tramway ou en métro, d'un lieu à l'autre.

Un événement imaginé et conçu par la ville de Pantin et la coopérative De Rue et De Cirque/2r2c, en collaboration avec les villes de Romainville et du Pré Saint-Gervais et grâce au soutien du Conseil départemental de la Seine-Saint-Denis.

ville-pantin.fr



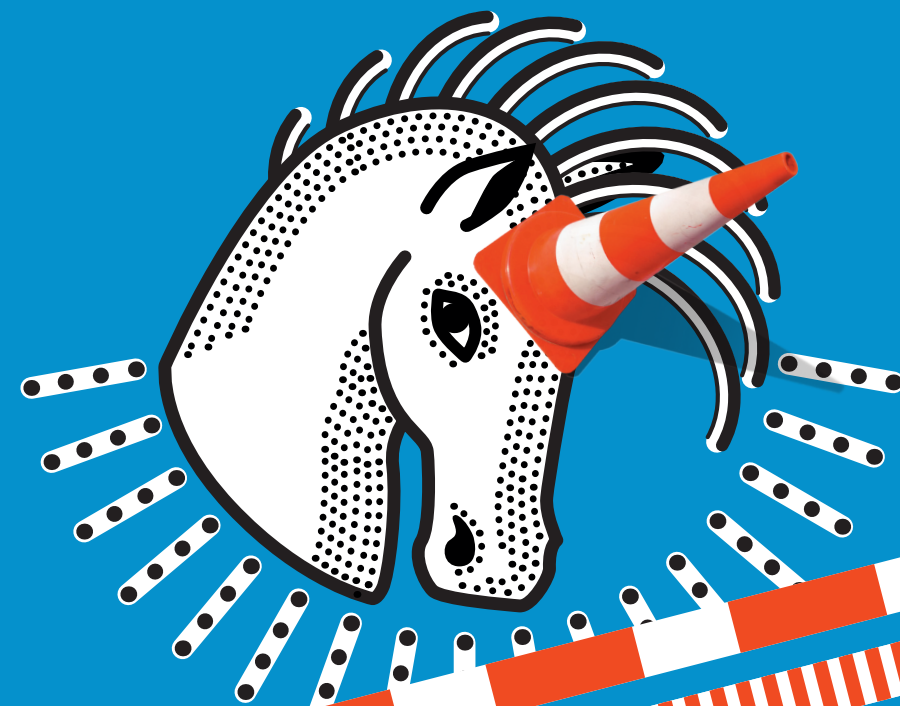
Information

84/88, av. du Général Leclerc
(tél.) 01 49 15 41 70



ville de
Pantin

2r2c
coopérative
de rue et de cirque



3^e » **BIENNALE** » **URBAINE DE «SPECTACLES**
MIRAGE DANS LA VILLE »» ARTS DE LA RUE, BALADES IMAGINAIRES, UTOPIES SPECTACULAIRES...

GRATUIT



La ville devient le décor de scénarios fictifs, de paradis artificiels, d'utopies politiques mais aussi de la réalité qui nous rattrape : des mirages apparaissent !



Des spectacles, des rencontres, des balades et des installations éphémères prennent place le long du canal, sur les marchés ou au détour d'une rue. Cette année la BUS#3 est aussi psychédélique que politique, aussi intime que collective : retrouvons-nous pour en faire l'expérience à Pantin, au Pré Saint-Gervais et Romainville, cinq jours durant.

SPECTACLES ET PERFORMANCES



© Fabien Tijou

THÉÂTRE DE RUE - 1 h 15 - dès 14 ans
» JEUDI 12 MAI • 19 H
» VENDREDI 13 MAI • 17 H ET 19 H
LIEU TENU SECRET, indiqué lors de votre réservation
au 01 49 15 41 70 / PANTIN

CINÉRAMA Cie Opéra Pagai

Vous voilà installé à une terrasse de café, mais attention, vous n'êtes pas un client comme les autres : vous avez le don d'entendre les conversations à distance. Justement, à la terrasse d'en face, deux scénaristes écrivent une fiction cinématographique. Suspense, sentiments, actions, drames... tout à coup, les différentes situations qu'ils imaginent prennent corps, comme par magie. L'espace public devient plateau de tournage, les passants comédiens, le réel fiction.

L'EXCURSION Cie OPUS

Mme Champolleau et Serge Gauthier, pensionnaires d'une maison de retraite, participent à une excursion organisée. Ils en profitent pour aller à la rencontre des habitants, c'est-à-dire, VOUS. Tombolas, perturbations, irruptions innopinées sur les marchés...

RENDEZ-VOUS ALÉATOIRES

» MERCREDI 11 MAI • 20 H - TOMBOLA
THÉÂTRE DU FIL DE L'EAU / PANTIN
» VENDREDI 13 MAI • 10 H-12 H - STAND
DE FOIRE, MARCHÉ OLYMPE DE GOUGES / PANTIN
» SAMEDI 14 MAI • 10 H-12 H - STAND
DE FOIRE, MARCHÉ / LE PRÉ SAINT-GERVAIS



© Jean-Pierre Estournet

IN-PARADISE Cie Ex Nihilo

C'est l'histoire de métamorphoses. S'appuyant sur des constructions éphémères, les danseurs inventent un ballet fantasque et jouent avec le milieu urbain. Ils deviennent des personnages étranges, des hommes et des femmes venus d'ailleurs. Au spectateur d'imaginer sa propre histoire à travers ce qui se construit, se modifie, se transforme sous ses yeux.

CRÉATION présentée en avant-première
DANSE - 50 minutes

» MERCREDI 11 MAI • 18 H
PLACE DE L'ÉGLISE / PANTIN
» JEUDI 12 MAI • 18 H
PLACE DE L'ÉGLISE / PANTIN



© Ex Nihilo

FENÊTRE SUR L'AUTRE

Cie Le Caravansérail

Un bus, des vidéos, un sujet : les logements de fortune. Embarquez dans un voyage immobile et restez le temps que vous voulez. Entre réalité et fiction, à l'intérieur du bus, chaque dispositif invite à pénétrer un peu plus dans l'intimité des personnages présentés.

» VENDREDI 13 MAI • 21 H-23 H
» SAMEDI 14 MAI • 21 H-23 H
THÉÂTRE DU FIL DE L'EAU / PANTIN



© DR

INSTALLATION VIDÉO ET SONORE



© Augustin Legel

TLETA Cie Une peau rouge

Solo sur trois hommes, en trois temps, Tleta, trois en arabe, questionne notre perception d'une histoire de la France contemporaine : les trois âges de l'immigration algérienne du XX^e siècle. Faut-il oublier pour avancer ? Et si l'on y parvient, que nous reste-t-il ?

SPECTACLE DÉAMBULATOIRE - 1 h

» SAMEDI 14 MAI • 19 H 30
DÉPART DEVANT LE M^e ÉGLISE DE PANTIN,
CÔTÉ MAIL CHARLES DE GAULLE / PANTIN



© Bruno Maurey

IMMORTELS Cie Adhok

Deux formes (*Le nid* et *L'envol*), une même question, un même récit universel : qu'est-ce qu'être jeune, dans le monde complexe d'aujourd'hui ?

Au cœur de la ville, un nid taillé pour des humains, surélevé et incongru, accueille une tribu de jeunes gens, en passe de quitter l'enfance pour accéder au monde adulte. Une exploration par le geste, de l'éclosion au premier envol.

Et pour prendre son envol, rien de mieux qu'une fête, et pas n'importe laquelle : une « free party », dans votre rue !

CRÉATION | THÉÂTRE DANSÉ

40 minutes

» L'ENVOI : VENDREDI 13 MAI • 16 H 30

DÉPART COLLÈGE JEAN JAURÈS
6, RUE BARBARA / PANTIN

En partenariat avec Pantin Habitat dans le cadre de la célébration des 85 ans de l'Office et l'inauguration du Serpentin.

» L'ENVOI : SAMEDI 14 MAI • 17 H DÉPART MÉDIATHÈQUE ROMAIN ROLLAND / ROMAINVILLE

» LE NID : SAMEDI 14 MAI • 21 H 30 PLACE ANDRÉ LÉONET / ROMAINVILLE

ÎLES FLOTTANTES

Dakota et les 3 Points de suspension

Un événement regroupant citoyens, activistes et artistes, pour transformer temporairement nos villes, nos quotidiens bien réels, en îles paradisiaques.

Une expérience à vivre en maillot de bain.

» SAMEDI 14 MAI ET DIMANCHE 15 MAI
16 H À 21 H - THÉÂTRE DU FIL DE L'EAU ET BORDS
DU CANAL / PANTIN

THALASSOTHÉRAPIE URBAINE ET SPÉLÉOLOGIE GUSTATIVE



© DR